



Capital generation - toepassing

3 december 2024

Introductie – net capital generation voor schadeverzekeraars

Waar liggen **groei**kansen qua **producten** en **markten**?

Wat drijft de **groei** van de verzekeraar?

Hoe **optimaliseer** je de **beleggingsportefeuille** voor rendement en SCR?

Welke **combined ratio** hoort bij welk product?

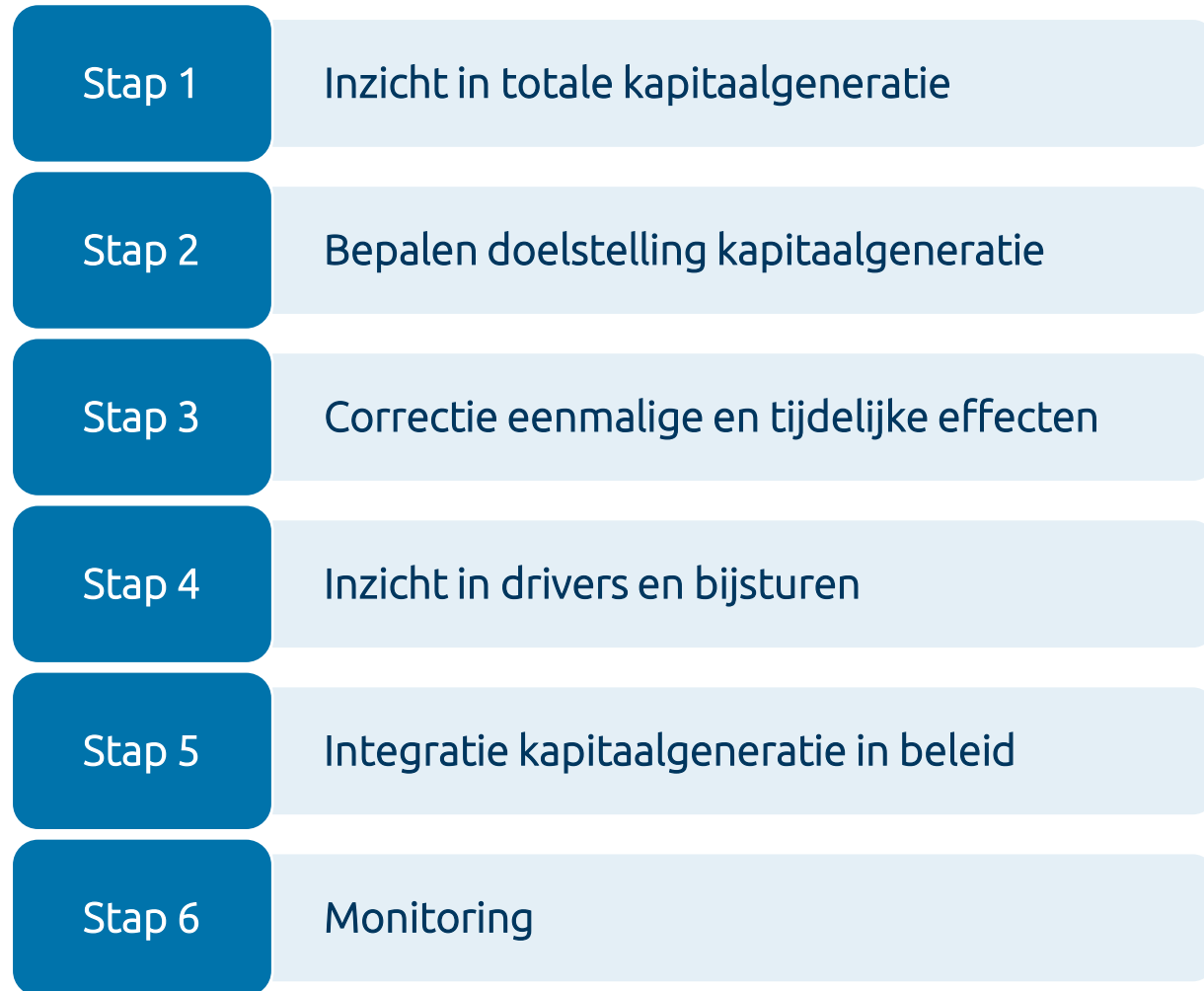
Wat is de waarde van een portefeuille bij **M&A**?

Hoe beïnvloedt **herverzekering** de kapitaalgeneratie?

Hoe waarborgt de verzekeraar **stabiel dividend**?

Gaat de verzekeraar efficiënt om met het **beschikbaar gesteld kapitaal**?

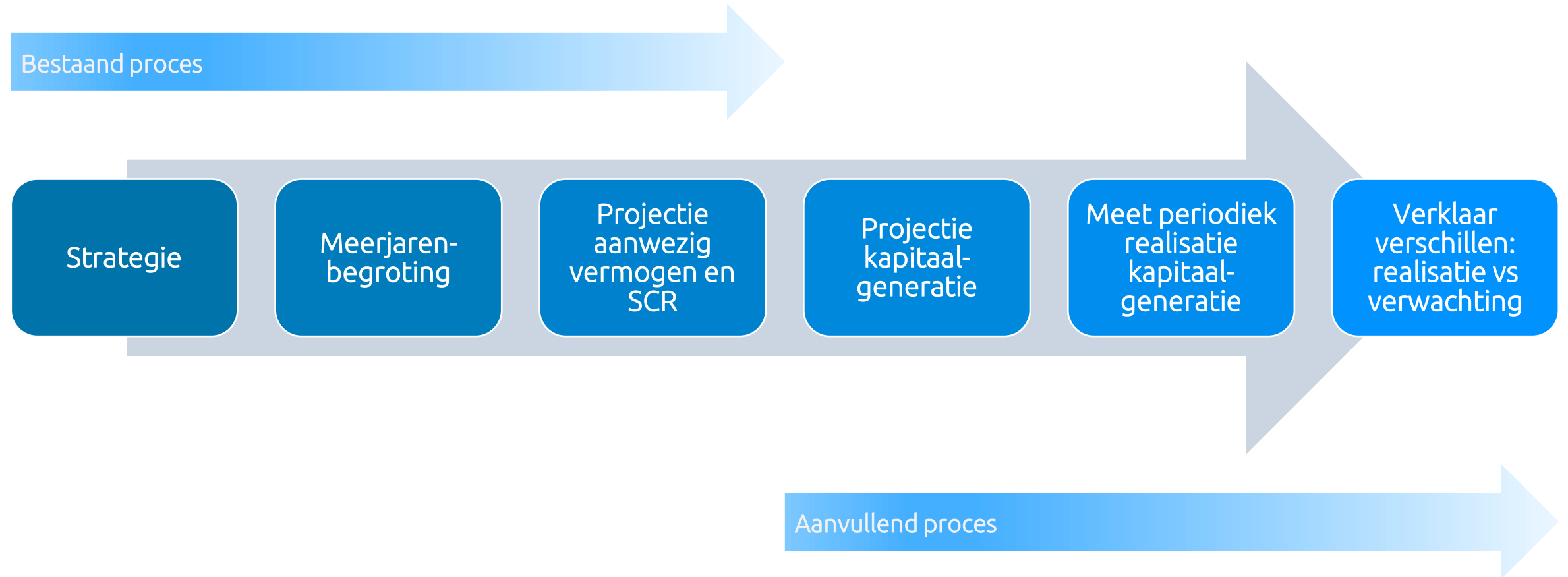
Implementatie kapitaalgeneratie – voorbeeld schadeverzekeraar



Eigen en passende aanpak van belang voor meten en sturen NCG

- ✓ Eigen specifieke drivers van kapitaalgeneratie gegeven portefeuille
- ✓ Eigen specifieke doelstellingen, beleid, maatregelen en sturing
- ✓ Vaststellings- en rapportageproces gebaseerd op reeds bestaand SII proces rolverdeling en inbedding

Stap 1 – inzicht in kapitaalgeneratie



Stap 1 – inzicht in kapitaalgeneratie

Kapitaalgeneratie inzichtelijk maken (zowel retrospectief als prospectief)

Verklaar historische ontwikkeling

Kapitaalgeneratie	T= -5	T=-4	T=-3	T=-2	T=-1	T=0	T=1	T=2	T=3	T=4	T=5
Aanwezig vermogen	200	210	200	215	240	250	260	288	318	351	383
Vereist vermogen	100	115	110	115	125	140	154	169	186	205	226
Dividend	0	10	0	15	10	0	15	15	15	15	20
Kapitaalgeneratie (100% SCR)	5	5	-5	25	25	-5	11	28	28	29	31
Bronnen											
Beleggingen	2	2	-20	15	3	5	4	11	11	12	12
Verzekeringstechnisch	2	2	13	12	20	-15	6	14	14	15	16
Overig	1	1	2	-2	2	5	1	3	3	2	3
Totaal	5	5	-5	25	25	-5	11	28	28	29	31

Toekomstige ontwikkeling op basis van begroting & ORSA

Stap 2 – bepalen doelstelling kapitaalgeneratie

Uitgangspunten

- **Beklemd vermogen**
 - Aandeelhouders hebben kapitaal beschikbaar gesteld dat vastzit in de verzekeraar (doel SCR: bijvoorbeeld dividendgrens)
- **Rendementsverwachting**
 - Aandeelhouders verwachten een marktconform rendement
 - Hogere rendementsverwachting bij illiquiditeit en een hoger risicoprofiel
- **Vraag**
 - Hoeveel kapitaalgeneratie is nodig om het verwachte rendement op doel SCR te behalen?

Voorbeeldberekening benodigde kapitaalgeneratie

- SCR: €10 miljoen
- Doel SCR%: 150%
- Verwacht rendement: 10%

Benodigde kapitaalgeneratie:

→ €10 miljoen × 150% × 10% = €1,5 miljoen

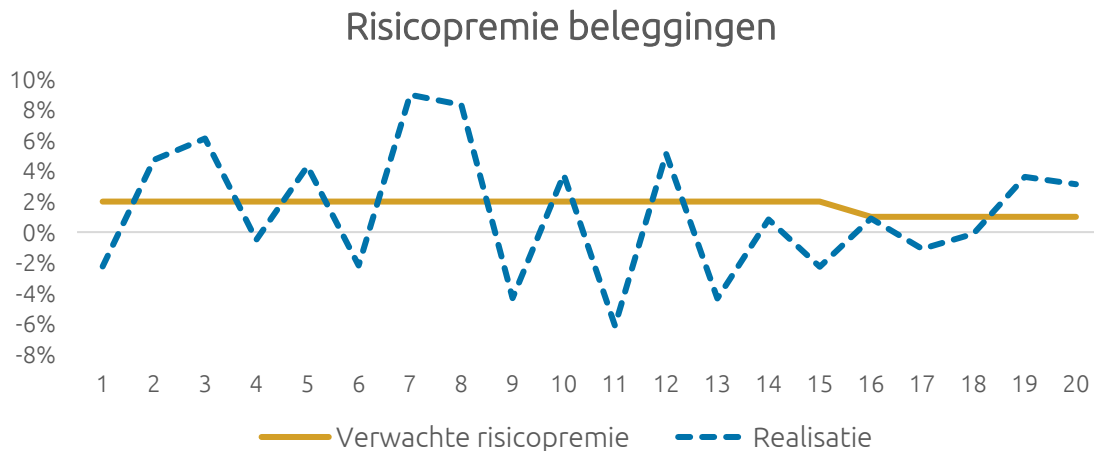
Is de doelstelling kapitaalgeneratie realistisch gegeven de huidige strategie en begroting?

- Vergelijk doelstelling kapitaalgeneratie (stap 2) met projectie kapitaalgeneratie op basis van de huidige strategie (stap 1)

Stap 3 – correctie voor eenmalige en tijdelijke effecten

Net Capital Generation (NCG)

- Inzicht en sturen op **structurele en lange termijn** waardecreatie
- **Correcties** voor tijdelijke en/of eenmalige effecten
- Correcties op zowel **aanwezig vermogen** als op de **SCR**



Correcties voor:

- Model en assumptiewijzigingen
- Wijzigingen in wet- en regelgeving
- Marktvariantie
- One offs / catastrofes
- Wijziging in beleggingsportefeuille
- Kapitaalstortingen / dividend
- Managementacties
- M&A
- ...

Stap 4 – inzicht in drivers van Net Capital Generation

Wat zijn de belangrijkste drivers voor net capital generation voor een schadeverzekeraar?

Overrendement op beleggingen

Verzekeringstechnische resultaat

Herverzekering

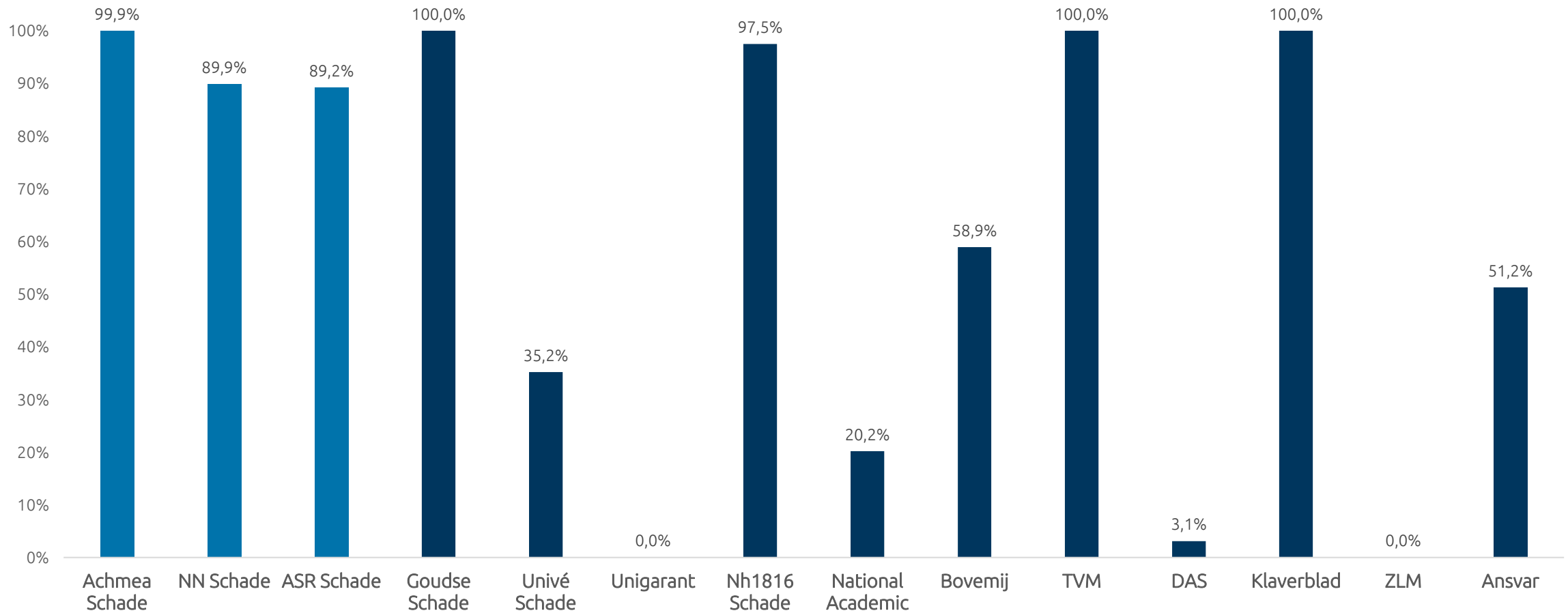
Kosten en schadelastbeheersing

Sturen op:

- **Beleggingsmix:** Optimaliseer overrendement -/- SCR in ALM-studie
- **Product- en premiebeleid:** Combined ratio in lijn met kapitaalgeneratiedoelstelling
- **Herverzekering:** Optimaliseer SCR-reductie -/- herverzekeringspremie
- **Kosten- en schadelastbeheersing:** Optimaliseer winstgevendheid door beheersing van kosten en schadelast
- **SCR-berekening (diversificatie, LAC DT, USP's):** Optimalisatie van SCR-samenstelling en -berekening

Stap 4 – actualiteit SCR: LAC DT

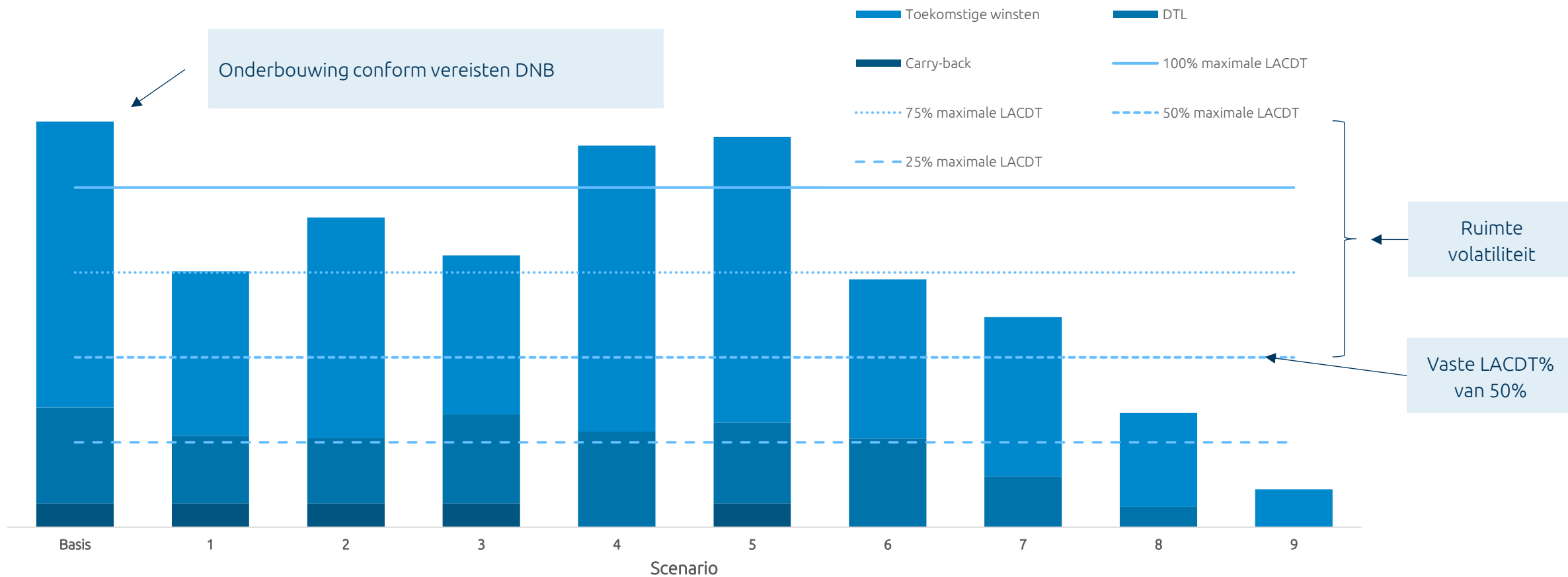
Vergelijking LACDT% schadeverzekeraar 2023 (bron: DNB)



Stap 4 – actualiteit SCR: LAC DT

Voorbeeld: vast LAC DT-percentage

Gevoeligheden maximaal mogelijke onderbouwing LACDT



Stap 5 – integratie NCG in beleid

Strategie

Sturen op initiatieven die bijdragen aan structurele en duurzame kapitaalgeneratie

Kapitaal en dividendbeleid

Stabiel en voorspelbaar dividend gebaseerd op netto kapitaalgeneratie

Beleggingsbeleid

Doelstelling kapitaalgeneratie overrendement beleggingen in beleggingsbeleid

Premiebeleid

Combined ratio per product op basis van kapitaalgeneratieraamwerk

Herverzekeringsbeleid

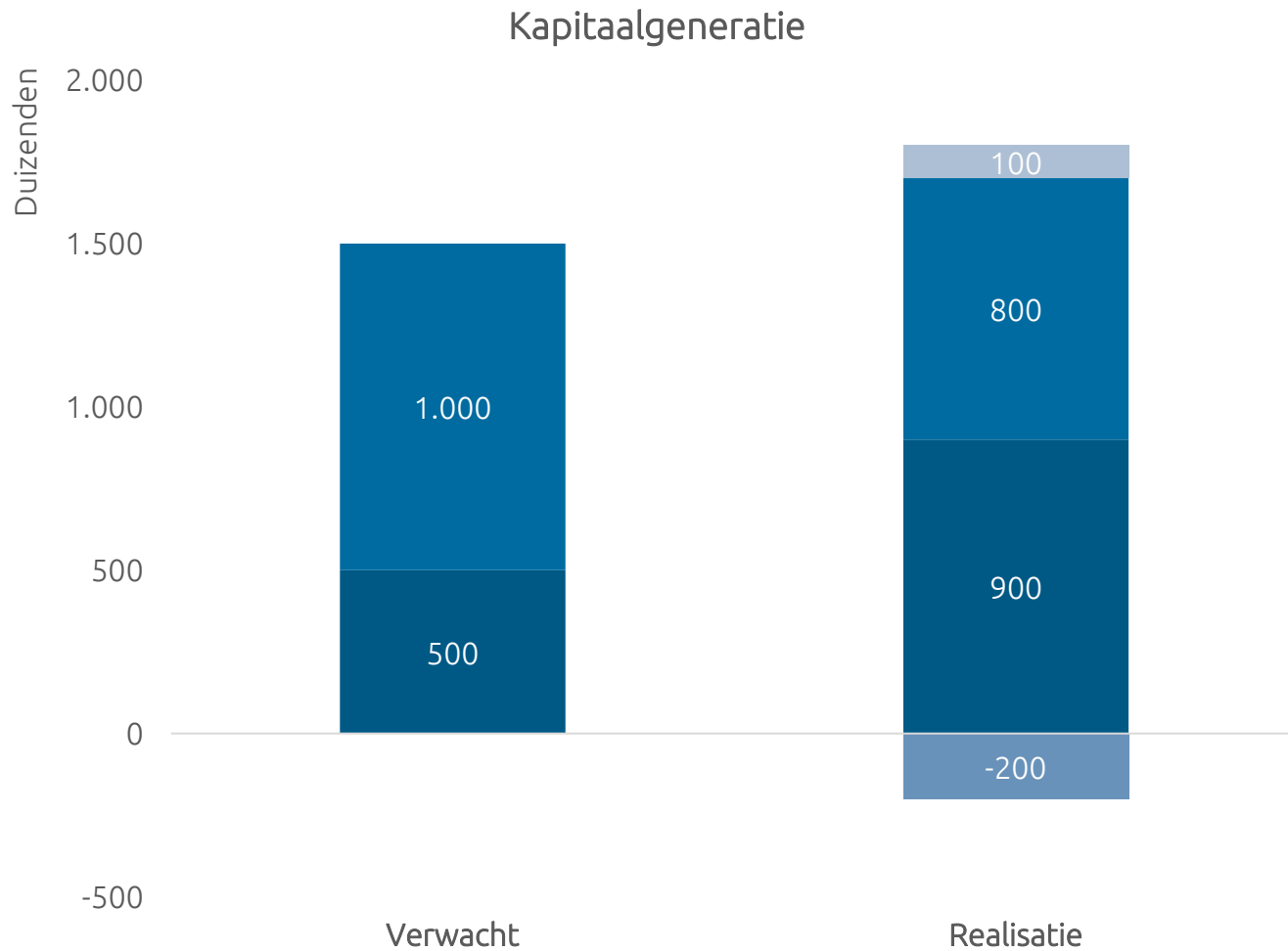
Impact kapitaalgeneratie uitgangspunt voor herverzekering

Stap 5 – integratie NCG in beleid

- Integratie van kapitaalgeneratie in strategische besluitvorming
- Sturen op initiatieven die bijdragen aan structurele en duurzame kapitaalgeneratie
- Berekening kapitaalgeneratie voor en na gewijzigd beleid (MA):
 - M&A
 - Herverzekering
 - Aantrekken vreemd vermogen
 - Wijziging beleggingsmix
 - ...

Kapitaalgeneratie	T=1	T=2	T=3	T=4	T=5	T=6
Voor MA	100	110	120	130	145	160
Na MA	80	113	123	133	148	163
Impact	-20	3	3	3	3	3
Benodigd rendement	10%					
Waardecreatie	7,55					

Stap 6 – monitoring



Beleggingen
Positief beleggingsjaar Wijziging beleggingsmix
Verzekeringstechnisch
Catastrofes Toename verkeersintensiteit
LACDT
Afname DTL positie Negatief resultaat afgelopen jaar (carry back)
Overig
Wijziging diversificatie SCR

Net Capital Generation, ook voor verzekeraars zonder winstoogmerk



Positieve kapitaalgeneratie is belangrijk voor langetermijncontinuïteit verzekeraar



Zorgt voor voldoende middelen voor toekomstige activiteiten en ondersteunt solide risicomanagement



Positieve kapitaalgeneratie kan ESG/maatschappelijke doelen ondersteunen of aan leden worden teruggegeven



Ondersteunt besluitvorming, NCG toont welke initiatieven positief of negatief bijdragen aan kapitaalgeneratie



Ondersteunt open en transparante communicatie met stakeholders



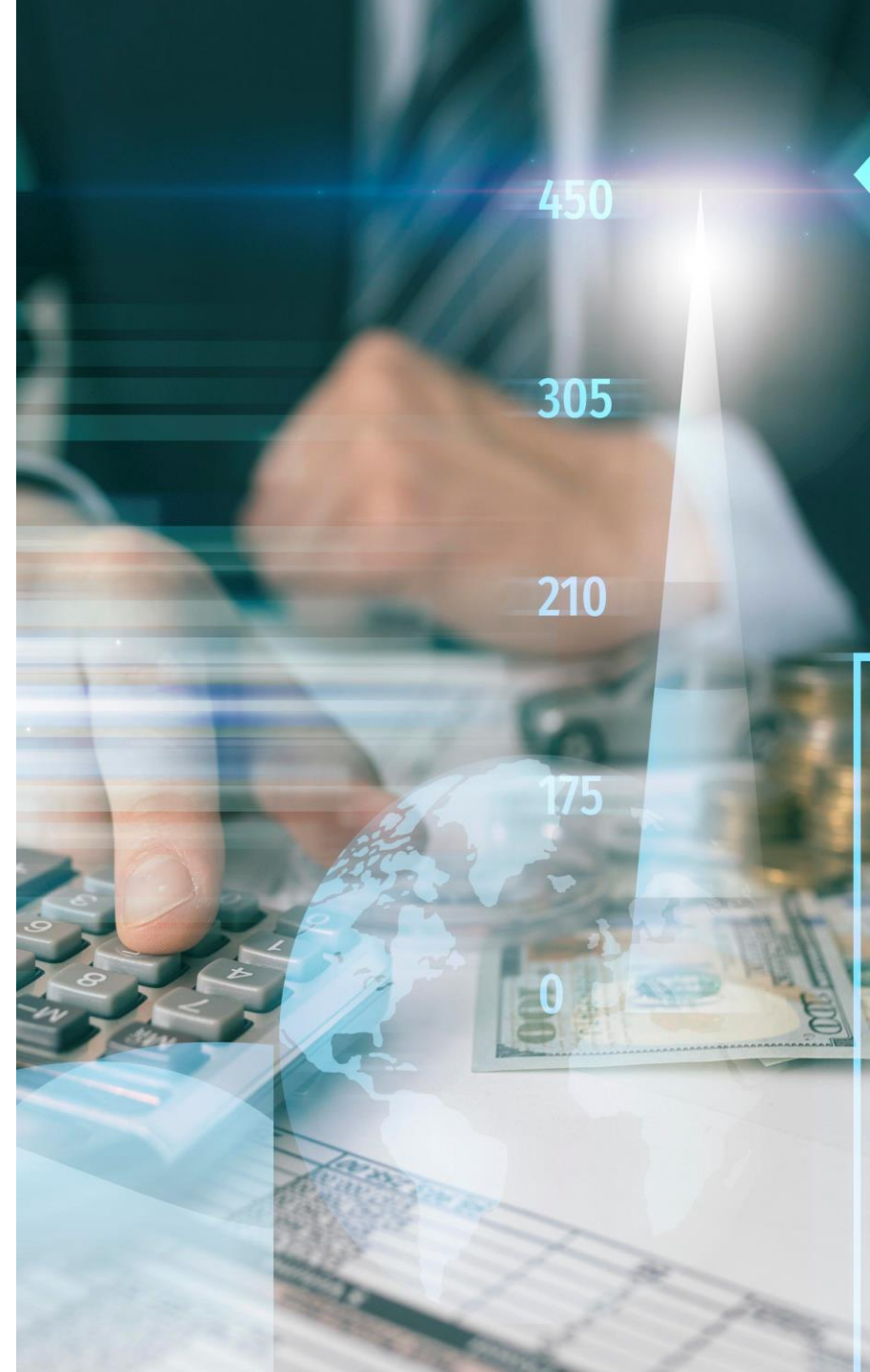
Conclusie

Net Capital Generation:

- ✓ Raamwerk om inzicht te krijgen in structurele en duurzame waardecreatie
- ✓ Het helpt bij het identificeren van de onderliggende drivers van kapitaalgeneratie

Eigen en passende aanpak van belang voor meten en sturen NCG

- ✓ Eigen specifieke drivers van kapitaalgeneratie gegeven portefeuille
- ✓ Eigen specifieke doelstellingen, beleid, maatregelen en sturing
- ✓ Vaststellings- en rapportageproces gebaseerd op reeds bestaand SII proces rolverdeling en inbedding



Vragen



Bedankt voor uw aandacht

Contact



Loïs Stijsiger – Senior Consultant

lois.stijsiger@aaa-riskfinance.nl

+31 (0)20 707 36 40

Hoogoorddreef 54 M

1101 BE Amsterdam Zuidoost

www.aaa-riskfinance.nl



Misaël Belle – Principal

misael.belle@aaa-riskfinance.nl

+31 (0)20 707 36 40

Hoogoorddreef 54 M

1101 BE Amsterdam Zuidoost

www.aaa-riskfinance.nl